

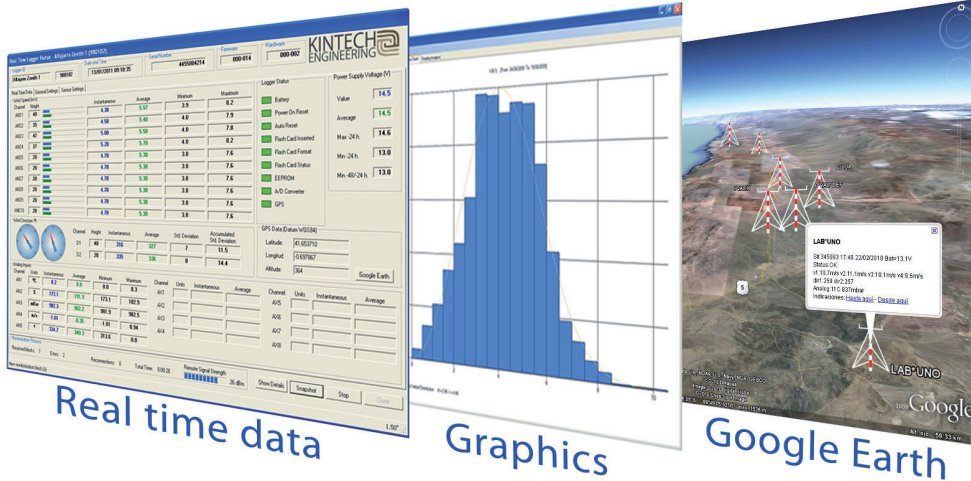
MAXIMIZE O SEU POTENCIAL DE ENERGIA EÓLICA

EOL ZENITH REGISTRADOR DE DADOS EÓLICOS

O nosso registrador de dados eólicos (data logger) de terceira geração é um equipamento repleto de novos recursos.

O EOL ZENITH coleta dados eólicos em conformidade com a IEC61400-12 para campanhas de medição de vento de alta qualidade, onde são fundamentais o máximo rendimento e a alta confiabilidade. Trata-se da combinação perfeita entre a tecnologia de aquisição de dados e o software mais avançado para um moderno procedimento de medição.

- Google Earth
- Posicionamento GPS
- GPRS / Satélite / Modbus
- Velocidade de amostragem 1 Hz
- Gráficos avançados
- Dados em tempo real
- Cálculos avançados de TI (intensidade de turbulência)
- 10 anemômetros
- 7 Wind Vanes
- Ferramenta de Gestão da Torre (acrônimo em inglês: TMT)
- Encriptação de dados
- 15 canais analógicos



MAXIMIZE O SEU POTENCIAL DE ENERGIA EÓLICA

O EOL Zenith é o datalogger (registrador de dados) de terceira geração fabricado pela Kintech Engineering. O EOL Zenith apresenta uma velocidade de amostragem de 1Hz (em cumprimento com a norma IEC 61400-12), cálculo da intensidade da turbulência (TI30), desvio padrão, MÁX. e MÍN para todos os canais de entrada e diagnóstico avançado de erros nos sensores (por exemplo, desvio padrão dos Wind Vanes). O registro dos dados em tempo real e a Ferramenta de Gestão da Torre (acrônimo em inglês: TMT) tornam muito mais fácil o controle de todos os seus sítios de medição de vento. O EOL Zenith inclui um módulo GPS, que proporciona uma sincronização perfeita, um posicionamento exato da torre anemométrica para os estudos de micro-posicionamento e também a simplificação da gestão e supervisão do sítio.

Trata-se da combinação perfeita entre a tecnologia datalogger com o software mais avançado para um procedimento moderno de medição de vento.

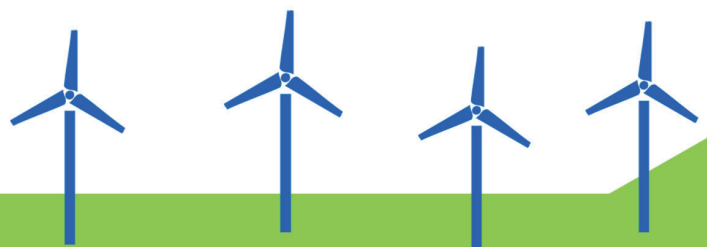
Dados de entrada

Velocidade do vento (anemômetros):	10
Direção do vento (5 analógicos e 2 digitais):	7
Analógicos (temperatura, pressão, etc.):	15
Velocidade de amostragem dos dados:	1Hz
Intervalos de gravação (hora marcada):	10 min
Posicionamento por GPS (assinatura digital):	SIM
Relógio interno sincronizado por GPS:	SIM
Ferramenta de Gestão da Torre (gráficos avançados):	SIM
Conexão SCADA (opcional):	SIM

Armazenamento e transferência de dados

Capacidade da memória (SD/MMC) para 5 anos de dados:	2GB
Acesso navegador web (Internet Explorer):	SIM
Alteração remota da configuração:	SIM
Telemetria por GPRS com dados em tempo real:	SIM
Telemetria por satélite com dados em tempo real (opcional):	SIM

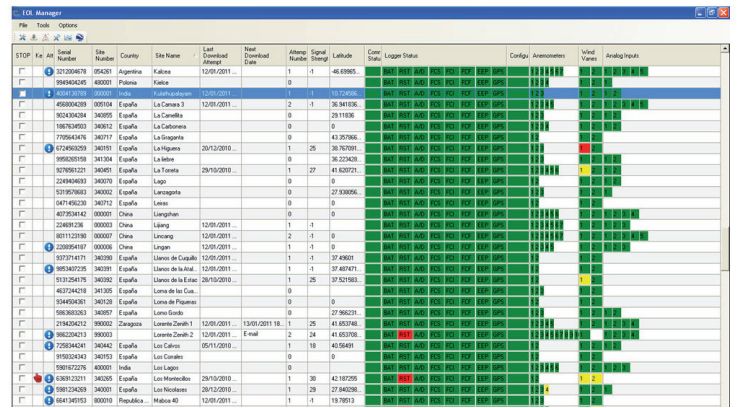
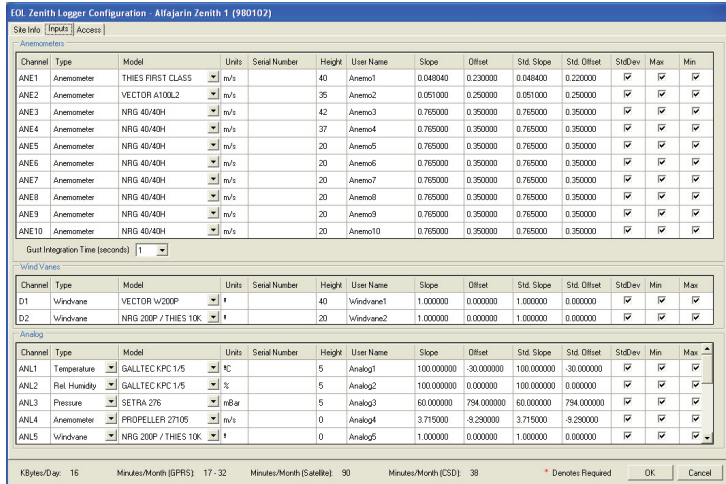
Todos os canais de entrada são compatíveis com os anemômetros de classe 1 sem o uso de placas de interface.



EOL ZENITH REGISTRADOR DE DADOS EÓLICOS

O software mais avançado para uma moderna medição de vento

O software e o sistema de monitoração remota desenvolvidos para o data logger (registrador de dados) garantem um acesso seguro e fácil aos dados eólicos e ao estado do logger, sendo uma parte integral do sistema de aquisição de dados. O software permite fazer a descarga automática de todos os dados eólicos de um número ilimitado de torres anemométricas em qualquer dia e hora, como parte integral da aquisição dos dados. O design do software foi criado pensando no usuário: é uma interface completa, muito intuitiva e fácil de usar.



Resumo geral sobre os data loggers (registradores de dados) (estado dos sensores, etc.).

Configuração do data logger (registrador de dados), sensores, transferência automática de dados, etc.

MAXIMIZE O SEU POTENCIAL DE ENERGIA EÓLICA

O novo software desenvolvido para o EOL ZENITH inclui recursos visuais, com várias e novas funcionalidades como os gráficos avançados, para melhor análise de possíveis problemas nos dados eólicos. O software oferece um melhor controle de vários sítios de medição de vento com conectividade automática e em tempo real para a monitoração dos dados de vento.

- Gráficos de linha, roseta, barras, dispersão, sombras, etc.
- Configuração do logger com calibrações e desvios
- Conexão em tempo real (GPRS/GSM/SATÉLITE)
- Descarga automática dos dados registrados

O software apresenta várias e novas funcionalidades, incluindo gráficos avançados para a análise de dados (gráficos de análise Weibull de melhor rendimento ("best fit") e de sombras, etc.), tornando mais fácil controlar os vários sítios de medição de vento.

Formato de saída

Os formatos de saída dos arquivos de dados de vento são do tipo texto e Excel e incluem a identificação do sítio específico, a posição GPS e registro horário a cada 10 min. Os dados podem ser importados diretamente para programas como WASP, Windsim etc.

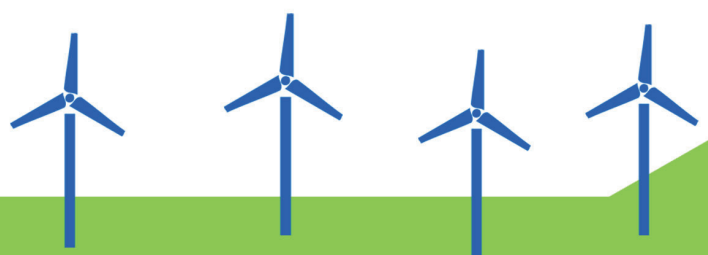
O software para o EOL ZENITH está dividido em duas secções.

EOL Manager (Gestor EOL)

O aplicativo permite a configuração dos registradores de dados (data loggers), dos sensores conectados aos registradores de dados, tipo de modem, número de telefone, como descarregar os dados do vento e a frequência das descargas automáticas. Por exemplo, é possível visualizar a imagem acima desde o "ecrã de configuração", além de poder fazê-lo desde o ecrã do resumo geral.

EOL Charting (Gráficos EOL)

A ferramenta dos gráficos é o segmento de análise dos dados dos ventos no software do EOL ZENITH. Lê os arquivos de dados das torres anemométricas e produz gráficos que são claros e fáceis de entender, rosa-dos-ventos, sombras do mastro, melhor rendimento ("best fit") Weibull, etc. A ferramenta dos gráficos permite exercer um controle avançado dos dados de vento e torna fácil a tarefa de verificar a qualidade dos seus dados medidos.



MAXIMIZE O SEU **POTENCIAL** DE ENERGIA EÓLICA

Espanha

Hernan cortes 10 dpdo
zaragoza, spain
www.kintech-engineering.com
info@kintech-engineering.com
telephone: +34 976 221 789

Chile

El tepual # 7974, villa valle alegre.
comuna de cerrillos,
santiago de chile
info@kintech-engineering.com
telephone: +56 288 861 810

Dinamarca

Sylovs alle 19, 1th
frederiksberg, copenhagen
export@kintech-engineering.com
telephone: +45 30 48 11 26

Estados Unidos

2415 NW 97th Ave,
Doral, Florida 33172
usa@kintech-engineering.com
telephone: +1 305 799 1019

Índia

Plot.16,s. no 282, raisoni ind., park. maan.
tal. mulshi., pune, india
india@kintech-engineering.com
telephone: +91 206 473 1585

Brasil (distribuidor)

Av. São Francisco de Assis Nº 500
Vila Real - Hortolândia - SP
alfredo@schimidt.ind.br
telephone: +55 (91) 8115 5940

China

Zhongguancun South Street No. 2, Cyber
Tower Building B, Room 1502C. Haidian
District. Beijing, China
info@kintech-engineering.com
phone: +86 1860 109 3803

